

SIMATIC WinCC V 7.0 – обзор новых возможностей

Летом 2008 года компания Siemens начала продажи новой, седьмой, версии своей SCADA-системы SIMATIC WinCC, краткий обзор возможностей которой приведен в данном материале.

Графический интерфейс в стиле VISTA

В WinCC V 7.0 разработчики, сохранив надежное и высокопроизводительное ядро системы, значительно переработали графический интерфейс (рис. 1), придав ему стиль, напоминающий Windows Vista.

У проекта впервые появились общие графические свойства: установки дизайна и палитры в рамках одного проекта (рис. 2). Данный механизм изменения общего визуального стиля позволяет буквально “на лету” по требованию заказчика изменить цветовую гамму всех стандартных графических элементов в проекте (при условии его грамотной разработки), настроить и утвердить внешний вид проекта. Установки дизайна и палитры можно сохранять и передавать от проекта к проекту, что удобно при внедрении нескольких однотипных проектов или создании единого стиля предприятия.

В графический редактор добавлены долгожданные элементы: многострочный текст, текстовый список, ниспадающий список, удобный инструмент для изображения трубопроводов (на основе ломаной линии) (рис. 1), а также компонент ActiveX – WinCC Media Control для воспроизведения файлов MPEG, MP4, AVI, ASF, WMV, MOV, GIF.

Наряду с механизмами группирования объектов и создания пользовательских объектов в новой версии по-

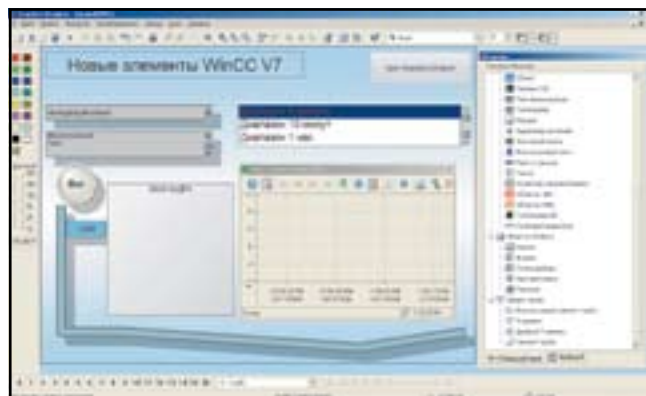


Рис. 1. Графический редактор

явился еще один мощный механизм – для создания типов мнемосхем, шаблонов (Faceplate).

Кардинально изменились основные элементы ActiveX: AlarmControl, FunctionTrendControl, OnlineTrendControl, OnlineTableControl, UserArchiveControl. У элементов появились стандартные встроенные функции экспорта выбранных данных в файл CSV. Кроме того, исчезли некоторые досадные ограничения предыдущих версий, например:

- ▶ у элементов OnlineTrendControl, FunctionTrendControl появилась возможность задавать независимые оси значений и времени;
- ▶ для OnlineTrendControl, FunctionTrendControl элемент RulerControl выполнен в виде отдельного ActiveX;
- ▶ в AlarmControl снято ограничение на количество отображаемых сообщений (ранее можно было отображать не более 1000 сообщений);



Рис. 2. Настройка дизайна проекта (а – Classic, б – Demo_V7)

- ▶ в AlarmControl встроен фильтр отображаемых сообщений, кнопку вызова которого можно сделать доступной оператору;
- ▶ для всех элементов стало возможно размещать дополнительные пользовательские кнопки со специфическими действиями.

Наряду с новыми компонентами ActiveX доступны их классические версии, а также общий классический стиль WinCC V 6.0. Если функциональности стандартных элементов все-таки не хватает, можно использовать сторонние компоненты ActiveX и плюс к этому .NET-компоненты.

Системные изменения

Ряд приятных изменений произошел в системной части приложения. В первую очередь, это поддержка Windows Vista, но только для однопользовательских и клиентских проектов. Возможен запуск WinCC в режиме службы Windows, что полезно для серверных проектов. Добавлены новые библиотеки связи: Ethernet IP (Allen-Bradley), Modbus TCP/IP (Schneider). Предусмотрена функция сохранения значений внутренних тегов при перезагрузке проекта. Появилась возможность использования независимых окон в графическом интерфейсе. Для создания многоязыковых проектов разработан инструмент WinCC Text Distributor с широкими возможностями по фильтрации, импорту и экспорту текстов.

Web-интерфейс

В седьмой версии изменилась политика удаленного подключения к проекту. Теперь кроме Internet Explorer для подключения клиентов к web-серверу можно использовать утилиту WinCCViewerRT.exe (рис. 3), причем ее использование является предпочтительным. Просмотр и управление системой становится независимым от других приложений, в данном случае от Internet Explorer, а также предоставляются широкие возможности по настройке клиентского соединения для каждого пользователя: можно указать стартовый видеокادر, атрибуты окна и среды исполнения, включить/отключить системные клавиши. Кроме того запускать удаленный клиент возмож-



Рис. 3. WinCCViewerRT

но на тонких клиентах под управлением Windows CE, Windows Mobile.

Установка

Упростился процесс инсталляции WinCC. Все необходимые компоненты находятся на одном DVD-диске и устанавливаются централизованно в рамках одного диалога инсталляции. В него также включены дополнительные опции, которые раньше поставлялись отдельно: WebNavigator, DataMonitor, ConnectivityPack.

Локализация/Русификация

SIMATIC WinCC V 7.0, как и более ранние версии SCADA-системы, полностью русифицируется. Русификатор можно скачать с официального сайта компании Siemens в России. Разработку русификаторов выполняют специалисты НВФ "Сенсоры, Модули, Системы" по заказу и при поддержке департамента промышленной автоматизации и технологий приводов ООО "Сименс".

**М. Ф. Михайлов, инженер,
НВФ "Сенсоры, Модули, Системы"**

НОВОСТИ

Panasonic и SANYO договорились об объединении

На основании решений советов директоров от 19 декабря компании Panasonic Corporation и SANYO объявили о заключении Соглашения об объединении капитала и бизнеса. Panasonic планирует приобрести контрольный пакет акций SANYO путем открытого тендерного предложения. При этом Panasonic и SANYO сфор-

мируют тесный деловой альянс с перспективой существенной реструктуризации обеих компаний.

Panasonic направит предложение о покупке акций в самом ближайшем будущем в случае успешного выполнения всех процедур и формальностей, требуемых японским и международным антимонопольным законодательством, а также других условий. Выполнение требований регулирую-

щих органов должно занять некоторое время, поэтому о ходе объединения будет сообщено дополнительно не позднее конца февраля следующего года.

Обе компании осознают необходимость не только реализации своих стратегий, но и решительных действий для получения дохода и увеличения прибыли на фоне мирового экономического спада, вызванного финансовым кризисом.

Panasonic и SANYO уверены, что объединив свои технологии и накопленный производственный опыт, они создадут корпорацию, которая будет пользоваться большим уважением в мире. Создание альянса позволит максимально повысить ценность обеих компаний благодаря синергии и дальнейшему укреплению их конкурентных позиций на мировом рынке.